



# Cervantes

edifici / edificio

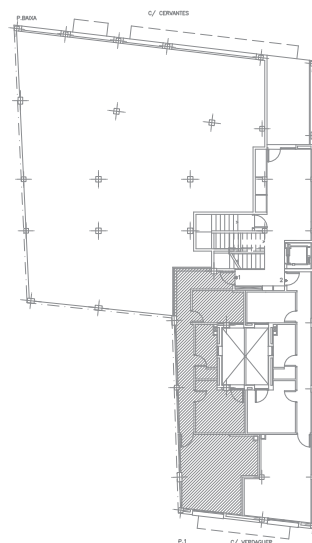
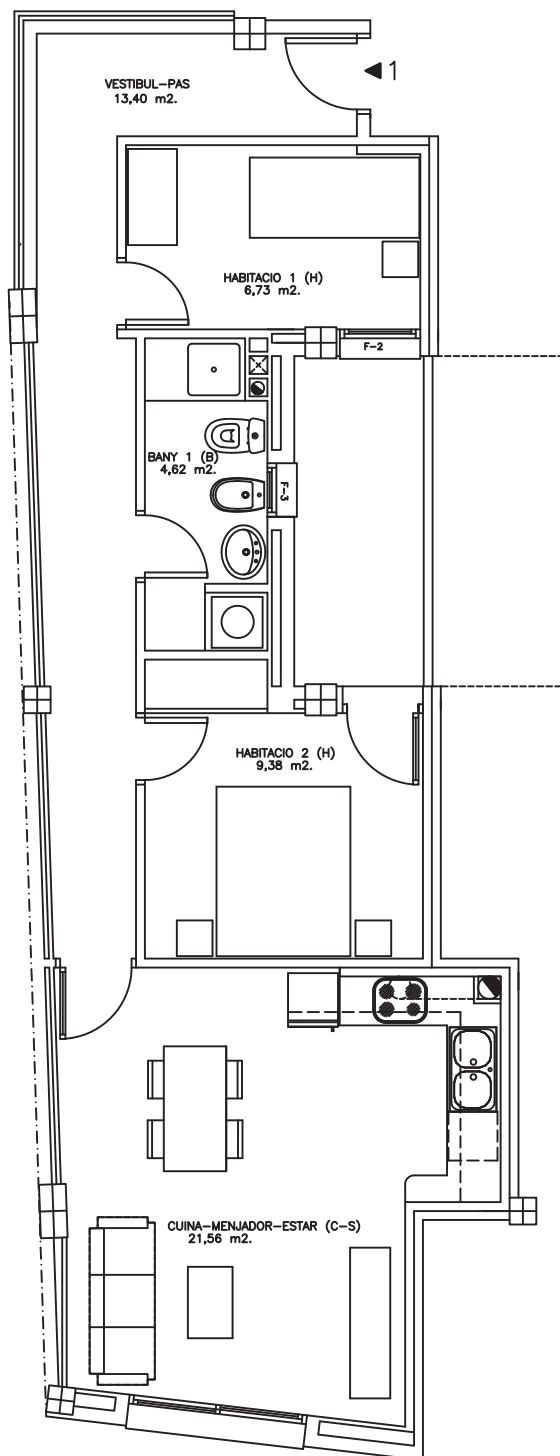
c/ Ametlla de Mar, 6 entresol · 977 490 079  
43519 El Perelló · Tarragona

[www.construccionspallares.com](http://www.construccionspallares.com)  
[construccionspallares@construccionspallares.com](mailto:construccionspallares@construccionspallares.com)

## Edifici Cervantes/ Edificio Cervantes

### Planta Entresol / Planta Entresuelo

Entresol /Entresuelo N°1  
Entresol/ Entresuelo N°2



SUP. UTILS HABITATGE 1 P.1 C/.VERDAGUER	
VESTIBUL-PAS	13.40 m2.
CUINA-MENJADOR-ESTAR (C-S)	21.56 m2.
HABITACIO 1 (H)	6.73 m2.
HABITACIO 2 (H)	9.38 m2.
BANY 1 (B)	4.62 m2.
<b>TOTAL SUPERFICIE UTIL</b>	<b>55.69 m2.</b>

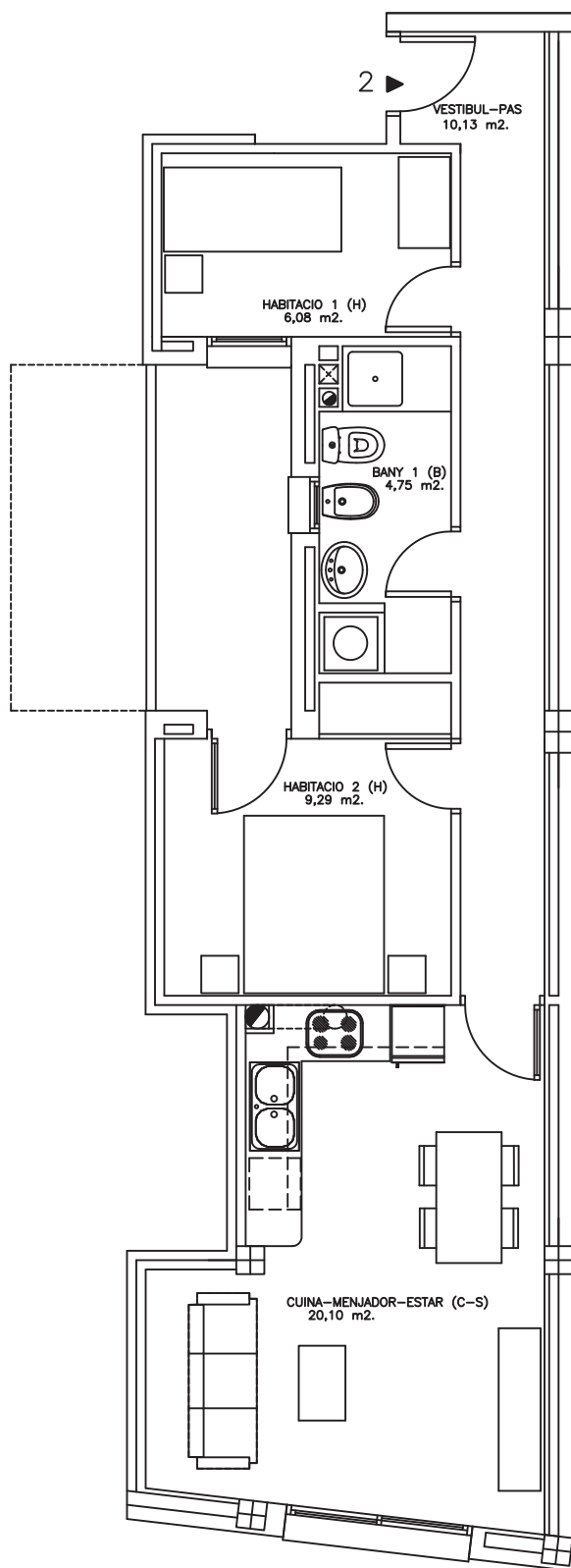
SUPERFICIES CONSTRUIDES HABITATGE 1 P.1 C/.VERDAGUER	
ESP AIS EXTERIORS (50%)	
HABITATGE	67.30 m2.
<b>TOTAL SUPERFICIE CONSTRUIDA</b>	<b>67.30 m2.</b>

**HABITATGE 1  
C/.VERDAGUER**

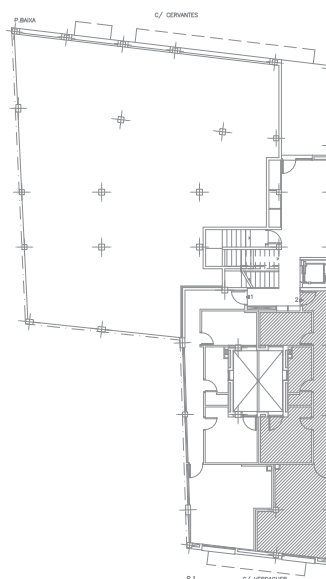


E: 1/50

P.1 C/ VERDAGUER



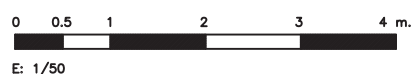
P.1 C/ VERDAGUER



SUP. UTILS HABITATGE 2 P.1 C/.VERDAGUER	
VESTIBUL-PAS	10.13 m2.
CUINA-MENJADOR-ESTAR (C-S)	20.10 m2.
HABITACIO 1 (H)	6.08 m2.
HABITACIO 2 (H)	9.29 m2.
BANY 1 (B)	4.75 m2.
<b>TOTAL SUPERFICIE UTIL</b>	<b>50.35 m2.</b>

SUPERFICIES CONSTRUIDES HABITATGE 2 P.1 C/.VERDAGUER	
ESPAIS EXTERIORS (50%)	
HABITATGE	62.85 m2.
<b>TOTAL SUPERFICIE CONSTRUIDA</b>	<b>62.85 m2.</b>

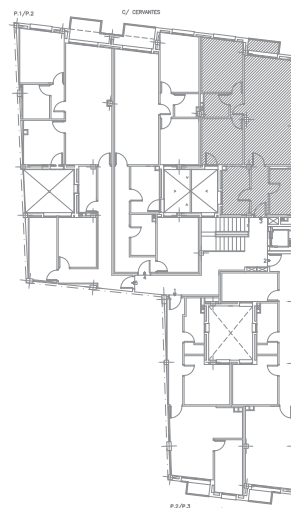
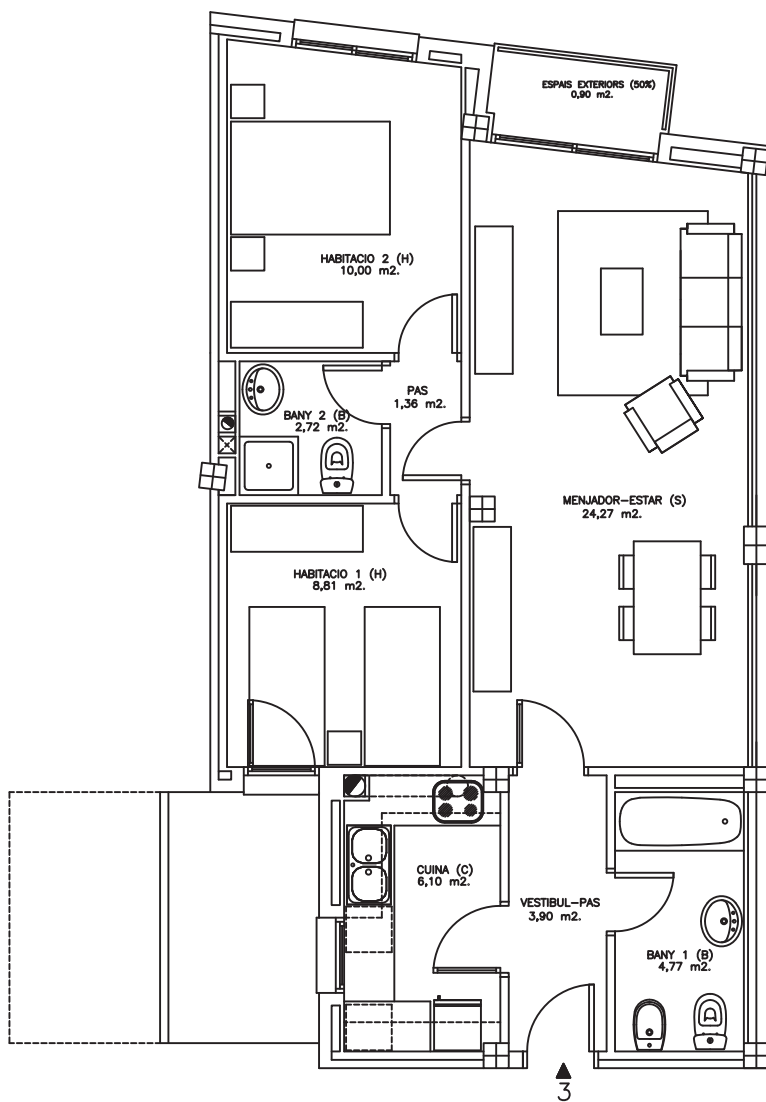
HABITATGE 2  
C/.VERDAGUER



## Edifici Cervantes/ Edificio Cervantes

**Planta Primera**  
Pis/ Piso N°3  
Pis/ Piso N°4

P.1/P.2 C/ CERVANTES



SUP.UTILS HABITATGE 3 P.1/P.2 C/.CERVANTES	
ESP. EXTERIORS (50%)	0.90 m <sup>2</sup> .
VESTIBUL-PAS	3.90 m <sup>2</sup> .
CUINA (C)	6.10 m <sup>2</sup> .
MENJADOR-ESTAR (S)	24.27 m <sup>2</sup> .
PAS	1.36 m <sup>2</sup> .
HABITACIO 1 (H)	8.81 m <sup>2</sup> .
HABITACIO 2 (H)	10.00 m <sup>2</sup> .
BANY 1 (B)	4.77 m <sup>2</sup> .
BANY 2 (B)	2.72 m <sup>2</sup> .
<b>TOTAL SUPERFICIE UTIL</b>	<b>61.93 m<sup>2</sup>.</b>

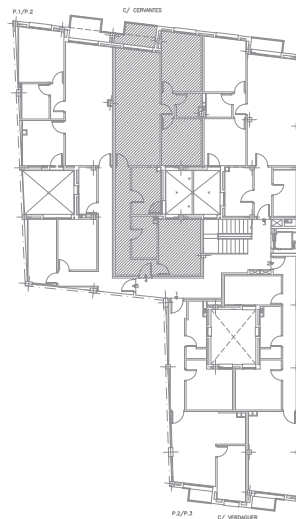
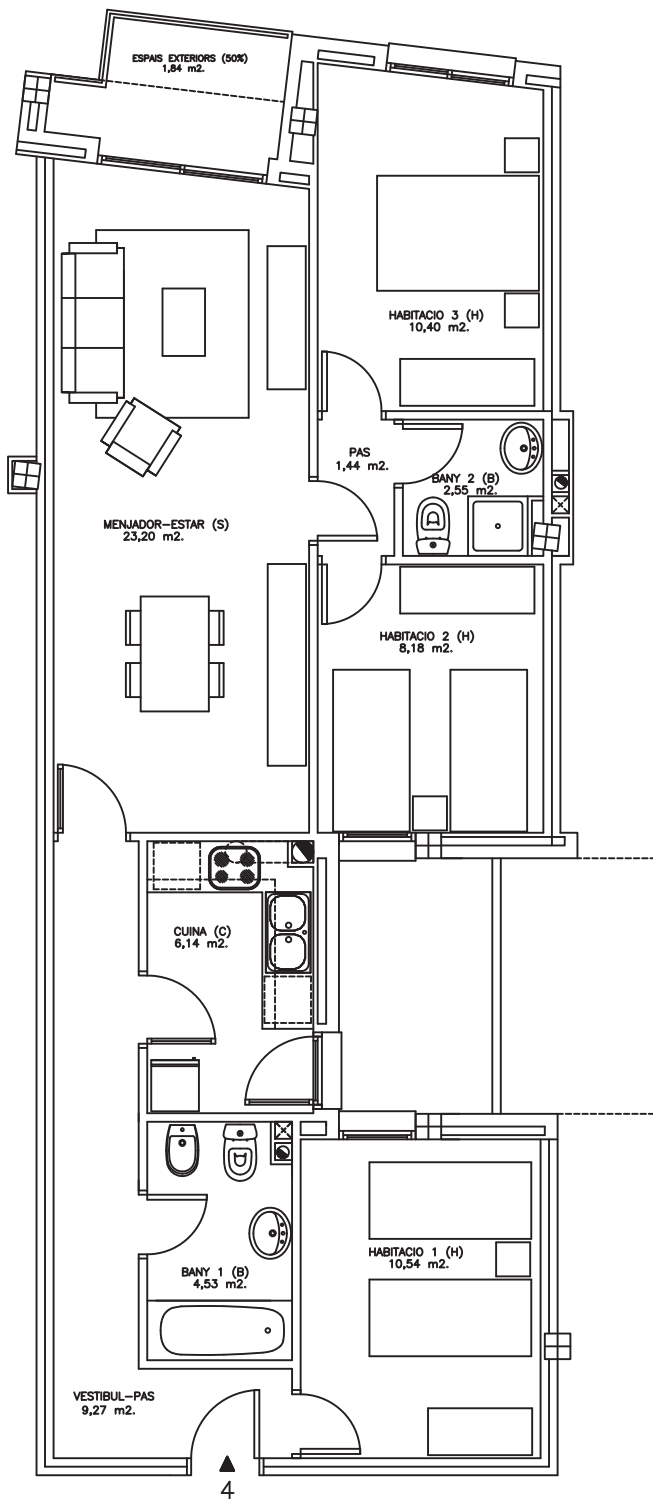
SUPERFICIES CONSTRUIDES HABITATGE 3 P.1/P.2 C/.CERVANTES	
ESPAS EXTERIORS (50%)	0.90 m <sup>2</sup> .
HABITATGE	73.72 m <sup>2</sup> .
<b>TOTAL SUPERFICIE CONSTRUIDA</b>	<b>74.62 m<sup>2</sup>.</b>

HABITATGE 3 P.1  
C/.CERVANTES



E: 1/50

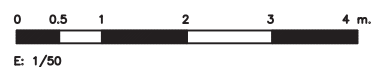
P.1/P.2 C/ CERVANTES



SUP.UTILS HABITATGE 4 P.1/P.2 C/.CERVANTES	
ESP. EXTERIORS (50%)	1,84 m <sup>2</sup> .
VESTIBUL-PAS	9,27 m <sup>2</sup> .
CUINA (C)	6,14 m <sup>2</sup> .
MENJADOR-ESTAR (S)	23,20 m <sup>2</sup> .
PAS	1,44 m <sup>2</sup> .
HABITACIO 1 (H)	10,54 m <sup>2</sup> .
HABITACIO 2 (H)	8,18 m <sup>2</sup> .
HABITACIO 3 (H)	10,40 m <sup>2</sup> .
BANY 1 (B)	4,53 m <sup>2</sup> .
BANY 2 (B)	2,55 m <sup>2</sup> .
TOTAL SUPERFICIE UTIL	76,25 m <sup>2</sup> .

SUPERFICIES CONSTRUIDES HABITATGE 4 P.1/P.2 C/.CERVANTES	
ESP AIS EXTERIORS (50%)	1,84 m <sup>2</sup> .
HABITATGE	89,98 m <sup>2</sup> .
TOTAL SUPERFICIE CONSTRUIDA	91,82 m <sup>2</sup> .

HABITATGE 4 P.1  
C/.CERVANTES



---

## Edifici Cervantes/ Edificio Cervantes

### Planta Segona/ Planta Segunda

Pis/ Piso N°1

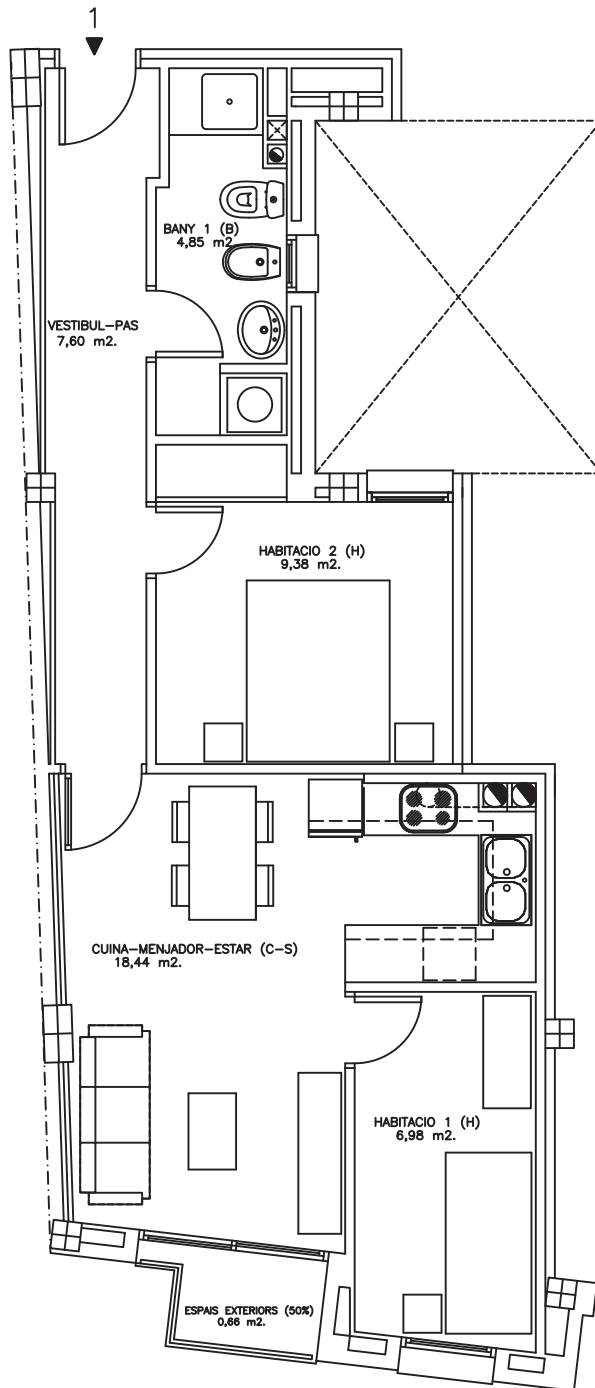
Pis/ Piso N°2

Pis/ Piso N°3

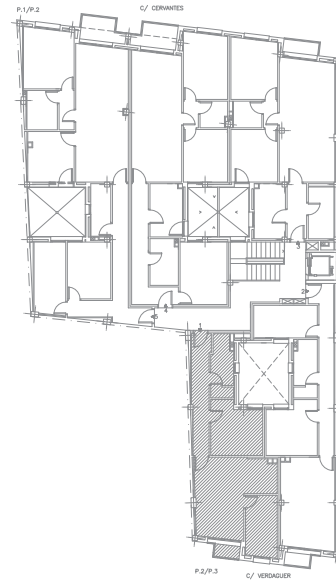
Pis/ Piso N°4

Pis/ Piso N°5





P.2/P.3 C/ VERDAGUER



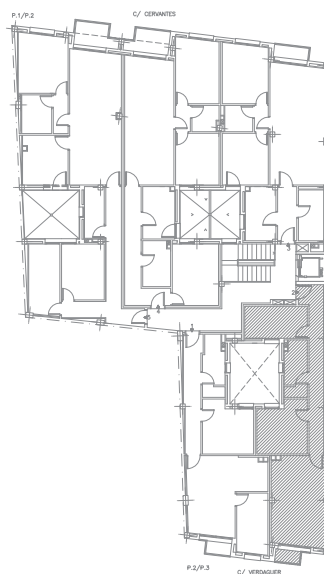
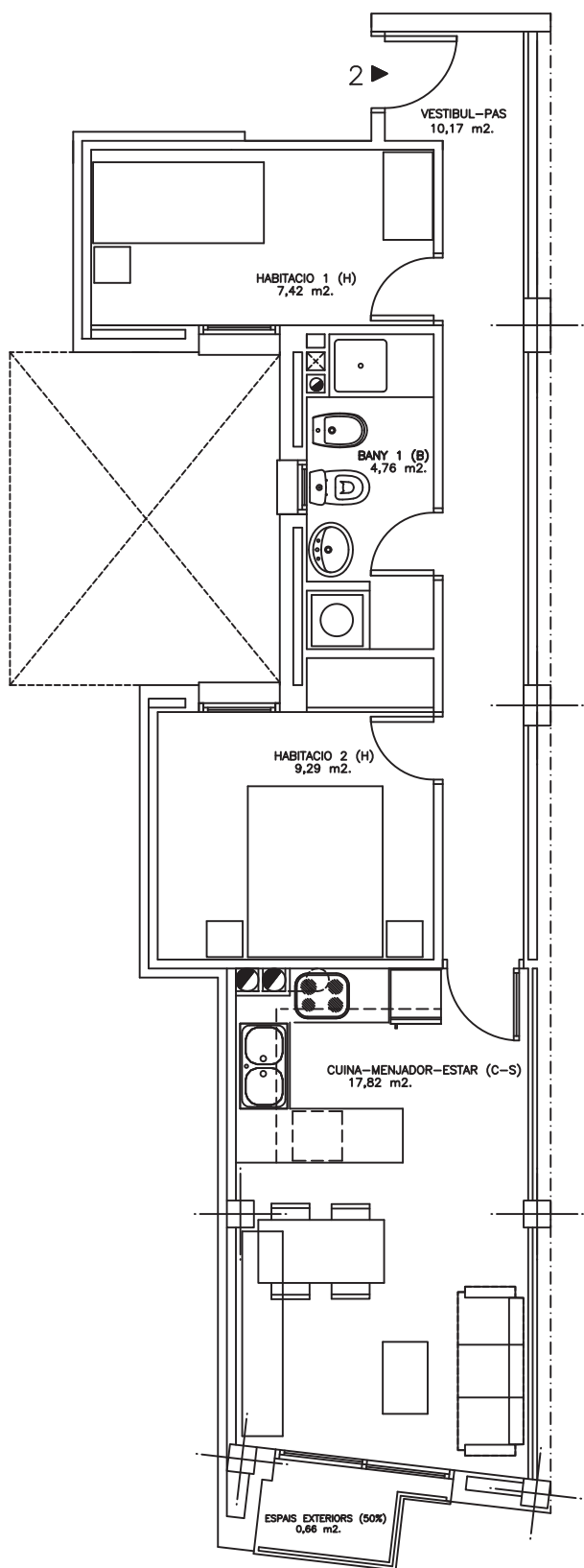
SUP.UTILS HABITATGE 1 P.2/P.3 C/.VERDAGUER	
ESP. EXTERIORS (50%)	0,66 m2.
VESTIBUL-PAS	7,60 m2.
CUINA-MENJADOR-ESTAR (C-S)	18,44 m2.
HABITACIO 1 (H)	6,98 m2.
HABITACIO 2 (H)	9,38 m2.
BANY 1 (B)	4,85 m2.
<b>TOTAL SUPERFICIE UTIL</b>	<b>47,25 m2.</b>

SUPERFICIES CONSTRUIDES HABITATGE 1 P.2/P.3 C/.VERDAGUER	
ESPAIS EXTERIORS (50%)	0,66 m2.
HABITATGE	58,53 m2.
<b>TOTAL SUPERFICIE CONSTRUIDA</b>	<b>59,19 m2.</b>

HABITATGE 1 P.2  
C/.VERDAGUER



E: 1/50



SUP.UTILS HABITATGE 2 P.2/P.3 C/.VERDAGUER	
ESP. EXTERIORS (50%)	0,66 m <sup>2</sup> .
VESTIBUL-PAS	10,17 m <sup>2</sup> .
CUINA-MENJADOR-ESTAR (C-S)	17,82 m <sup>2</sup> .
HABITACIO 1 (H)	7,42 m <sup>2</sup> .
HABITACIO 2 (H)	9,29 m <sup>2</sup> .
BANY 1 (B)	4,76 m <sup>2</sup> .
<b>TOTAL SUPERFICIE UTIL</b>	<b>49,46 m<sup>2</sup>.</b>

SUPERFICIES CONSTRUIDES HABITATGE 2 P.2/P.3 C/.VERDAGUER	
ESP AIS EXTERIORS (50%)	0,66 m <sup>2</sup> .
HABITATGE	61,66 m <sup>2</sup> .
<b>TOTAL SUPERFICIE CONSTRUIDA</b>	<b>62,32 m<sup>2</sup>.</b>

HABITATGE 2 P.2  
C/.VERDAGUER

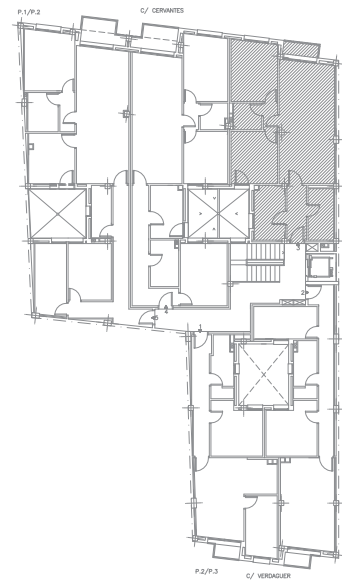
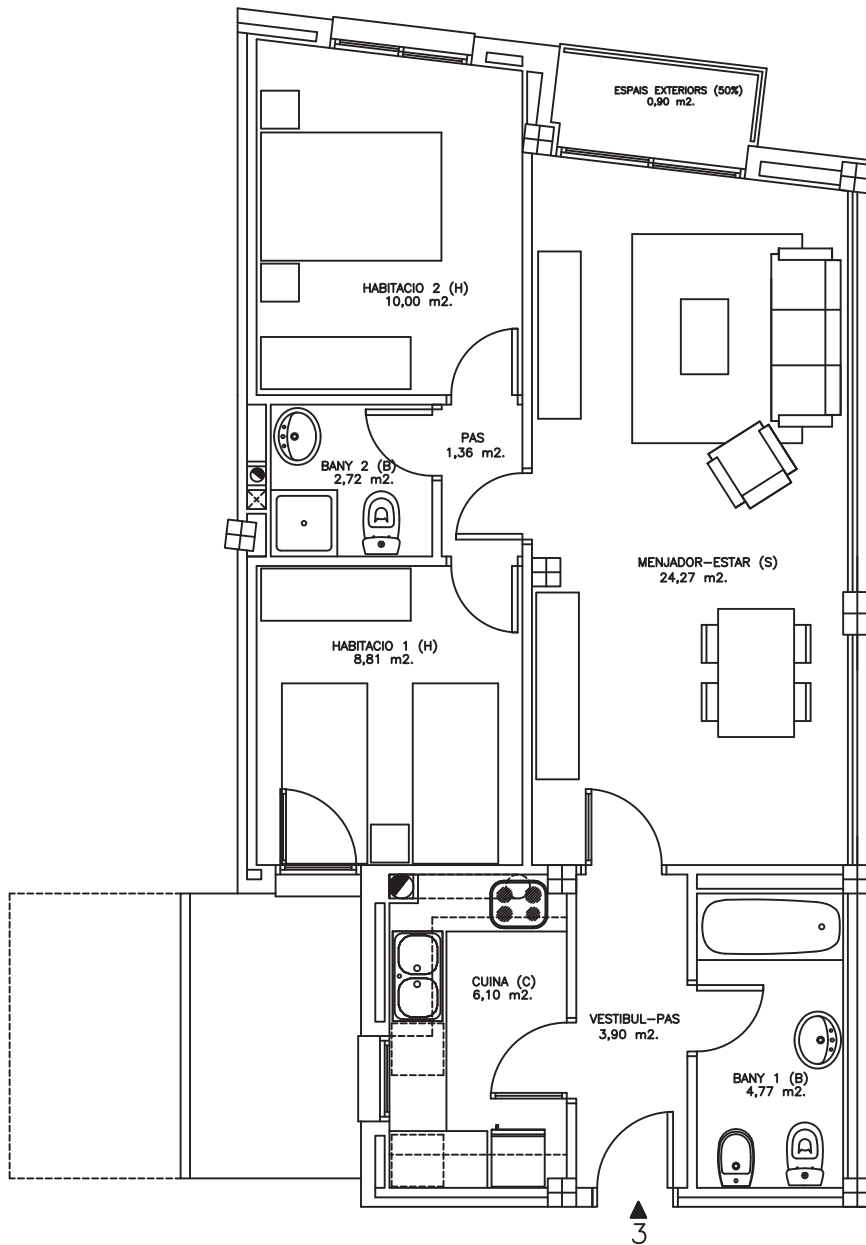
0 0.5 1 2 3 4 m.

E: 1/50

P.2/P.3

C/ VERDAGUER

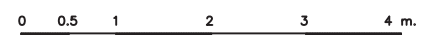
P.1/P.2 C/ CERVANTES



SUP.UTILS HABITATGE 3 P.1/P.2 C/ .CERVANTES	
ESP. EXTERIORS (50%)	0.90 m2.
VESTIBUL-PAS	3.90 m2.
CUINA (C)	6.10 m2.
MENJADOR-ESTAR (S)	24.27 m2.
PAS	1.36 m2.
HABITACIO 1 (H)	8.81 m2.
HABITACIO 2 (H)	10.00 m2.
BANY 1 (B)	4.77 m2.
BANY 2 (B)	2.72 m2.
<b>TOTAL SUPERFICIE UTIL</b>	<b>61.93 m2.</b>

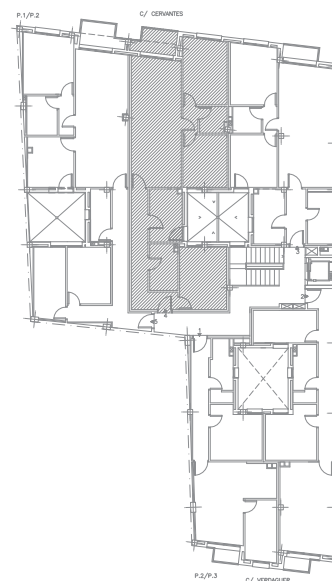
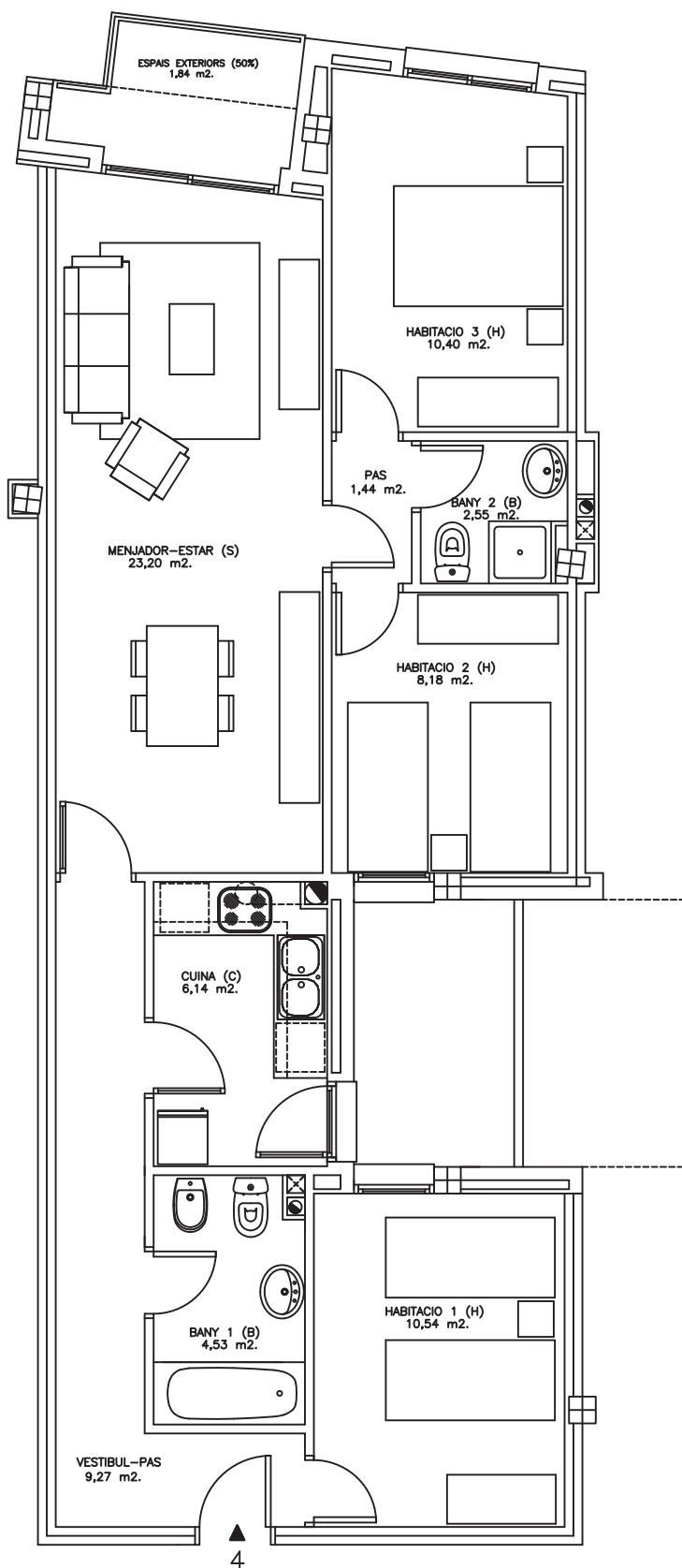
SUPERFICIES CONSTRUIDES HABITATGE 3 P.1/P.2 C/ .CERVANTES	
ESPAS EXTERIORS (50%)	0.90 m2.
HABITATGE	73.72 m2.
<b>TOTAL SUPERFICIE CONSTRUIDA</b>	<b>74.62 m2.</b>

HABITATGE 3 P.2  
C/.CERVANTES



E: 1/50

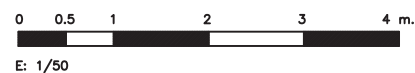
P.1/P.2 C/ CERVANTES



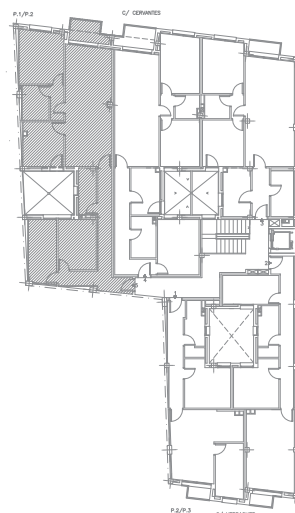
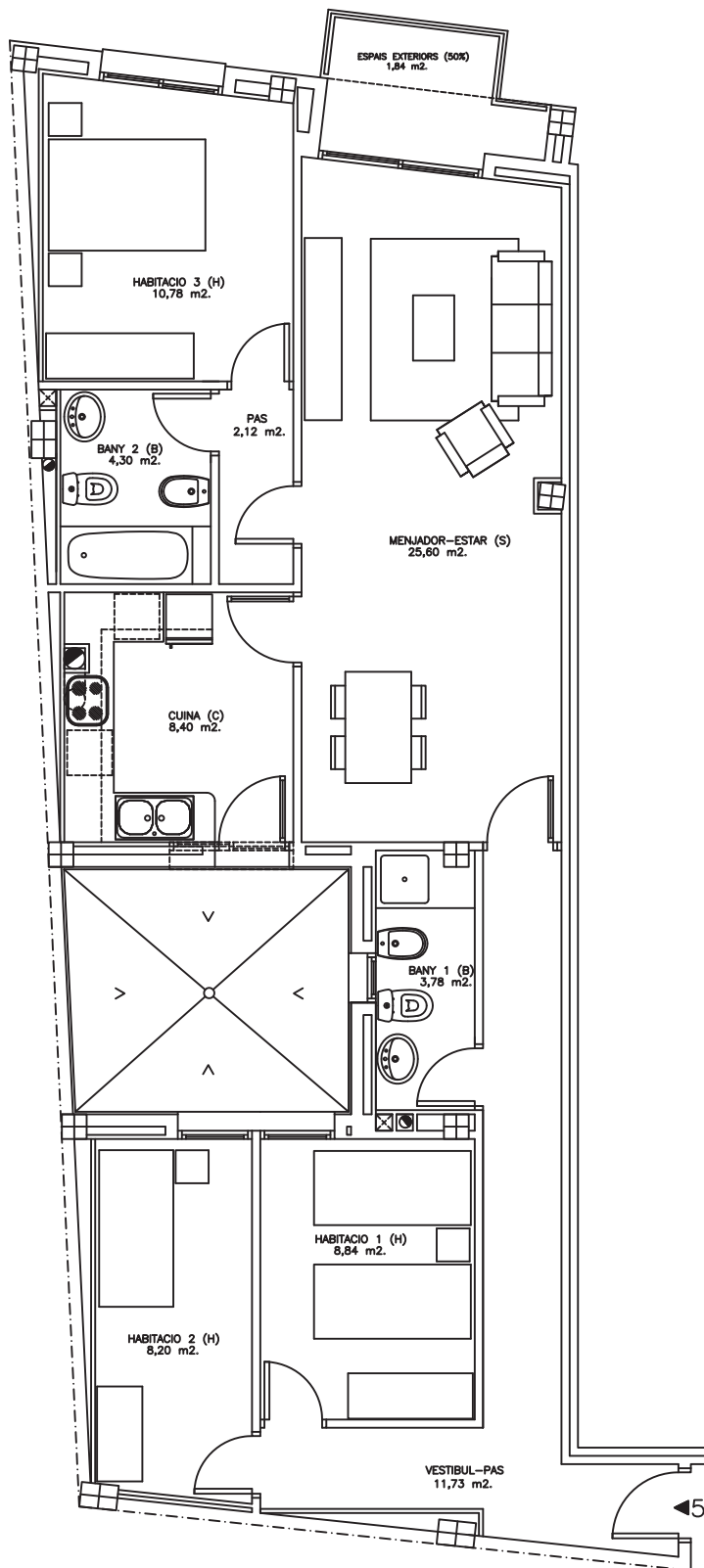
SUP.UTILS HABITATGE 4 P.1/P.2 C/-.CERVANTES	
ESP. EXTERIORS (50%)	1.84 m <sup>2</sup> .
VESTIBUL-PAS	9.27 m <sup>2</sup> .
CUINA (C)	6.14 m <sup>2</sup> .
MENJADOR-ESTAR (S)	23.20 m <sup>2</sup> .
PAS	1.44 m <sup>2</sup> .
HABITACIO 1 (H)	10.54 m <sup>2</sup> .
HABITACIO 2 (H)	8.18 m <sup>2</sup> .
HABITACIO 3 (H)	10.40 m <sup>2</sup> .
BANY 1 (B)	4.53 m <sup>2</sup> .
BANY 2 (B)	2.55 m <sup>2</sup> .
<b>TOTAL SUPERFICIE UTIL</b>	<b>76.25 m<sup>2</sup>.</b>

SUPERFICIES CONSTRUIDES HABITATGE 4 P.1/P.2 C/-.CERVANTES	
ESP AIS EXTERIORS (50%)	1.84 m <sup>2</sup> .
HABITATGE	89.98 m <sup>2</sup> .
<b>TOTAL SUPERFICIE CONSTRUIDA</b>	<b>91.82 m<sup>2</sup>.</b>

HABITATGE 4 P.2  
C/.CERVANTES



P.1/P.2 C/ CERVANTES



SUP.UTILS HABITATGE 5 P.1/P.2 C/.CERVANTES	
ESP. EXTERIORS (50%)	1,84 m2.
VESTIBUL-PAS	11,73 m2.
CUINA (C)	8,40 m2.
MENJADOR-ESTAR (S)	25,60 m2.
PAS	2,12 m2.
HABITACIO 1 (H)	8,84 m2.
HABITACIO 2 (H)	8,20 m2.
HABITACIO 3 (H)	10,78 m2.
BANY 1 (B)	3,78 m2.
BANY 2 (B)	4,30 m2.
<b>TOTAL SUPERFICIE UTIL</b>	<b>83,75 m2.</b>

SUPERFICIES CONSTRUIDES HABITATGE 5 P.1/P.2 C/.CERVANTES	
ESPAS EXTERIORS (50%)	1,84 m2.
HABITATGE	100,47 m2.
<b>TOTAL SUPERFICIE CONSTRUIDA</b>	<b>102,31 m2.</b>

HABITATGE 5 P.2  
C/.CERVANTES



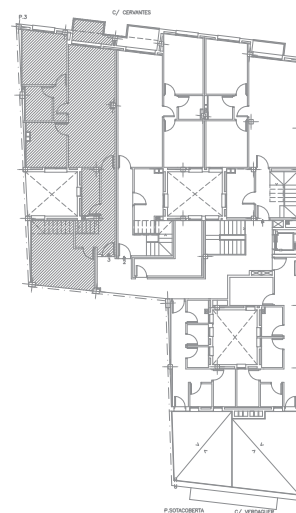
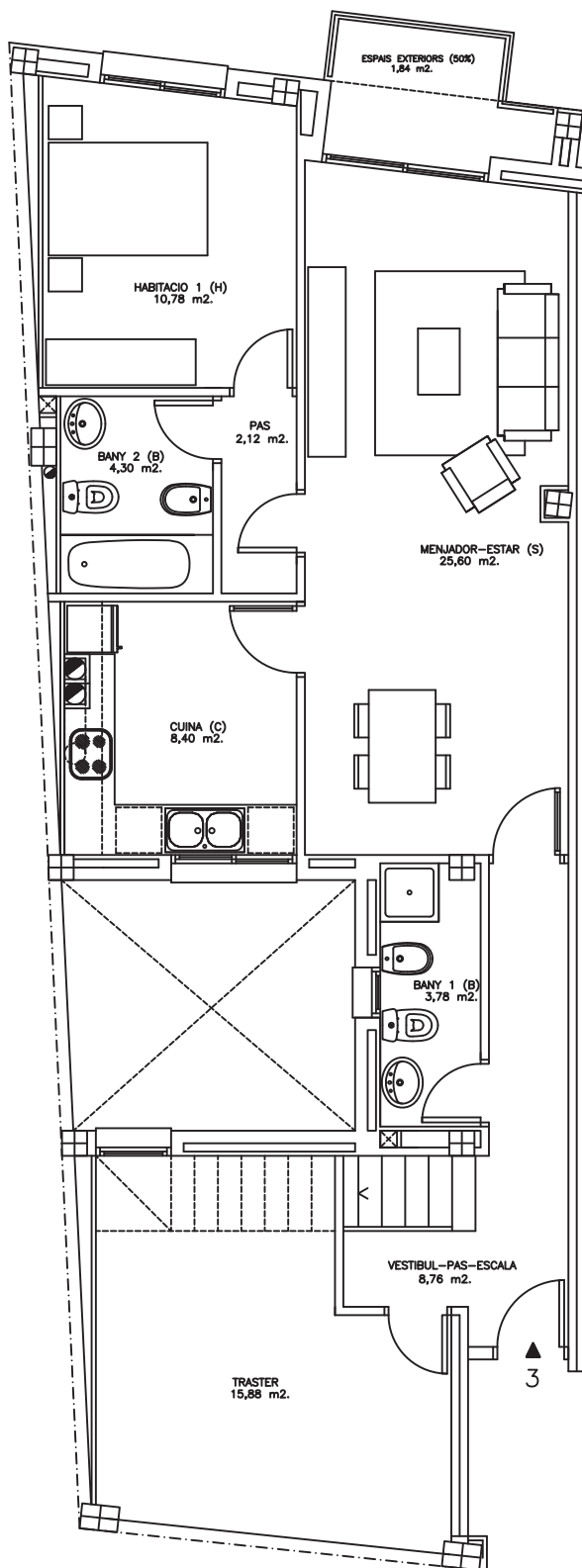
E: 1/50

## Edifici Cervantes/ Edificio Cervantes

**Planta Tercera Atics/ Aticos**

Pis/ Piso N°3

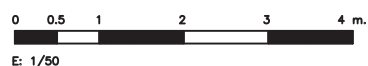
P.3 C/ CERVANTES



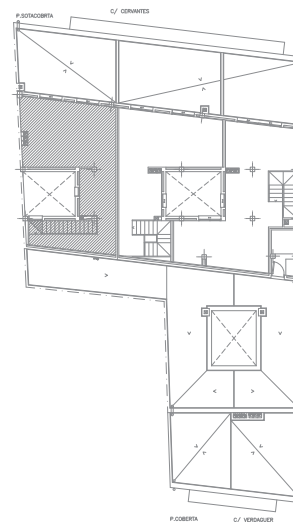
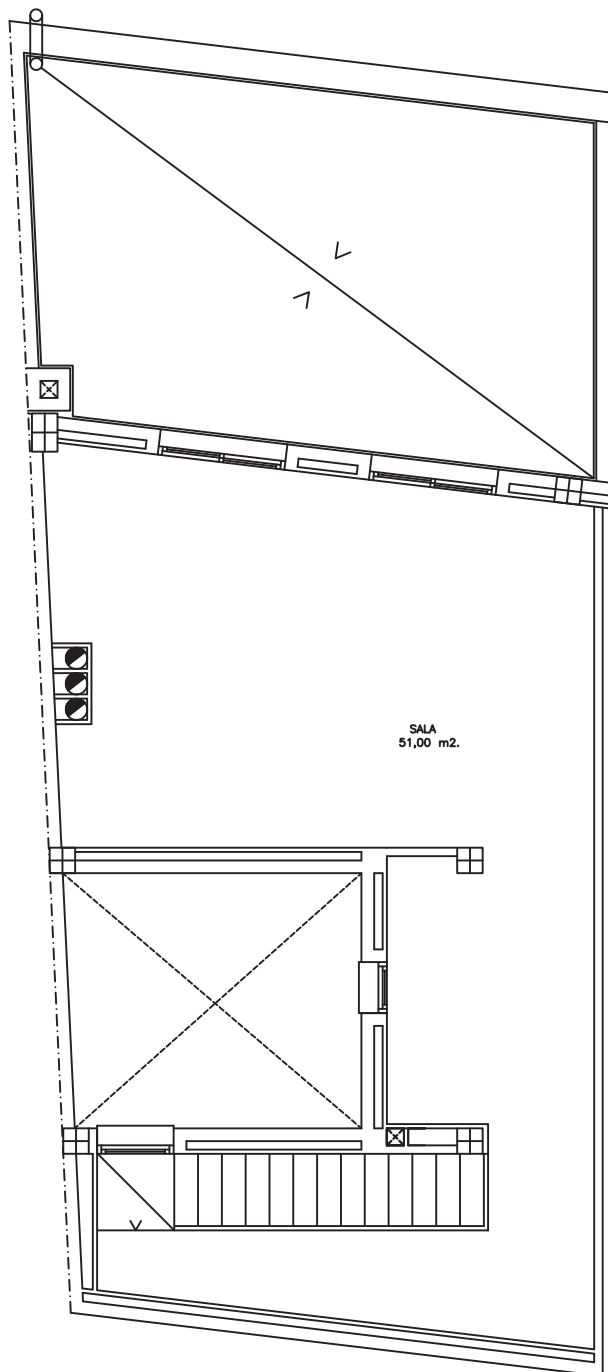
SUP.UTILS HABITATGE 3 P.3 (DUPLEX) C/.CERVANTES	
ESP. EXTERIORS (50%)	1,84 m².
VESTIBUL-PAS-ESCALA	8,76 m².
CUINA (C)	8,40 m².
MENJADOR-ESTAR (S)	25,60 m².
PAS	2,12 m².
HABITACIO 1 (H)	10,78 m².
TRASTER	15,88 m².
BANY 1 (B)	3,78 m².
BANY 2 (B)	4,30 m².
SALA	51,00 m².
<b>TOTAL SUPERFICIE UTIL</b>	<b>130,62 m².</b>

SUPERFICIES CONSTRUIDES HABITATGE 3 P.3 (DUPLEX) C/.CERVANTES	
ESPAS EXTERIORS (50%)	1,84 m².
HABITATGE	154,80 m².
<b>TOTAL SUPERFICIE CONSTRUIDA</b>	<b>156,64 m².</b>

HABITATGE 3 P.3 (DUPLEX)  
C/.CERVANTES



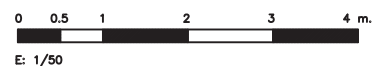
P.SOTACOBERTA C/ CERVANTES



SUP.UTILS HABITATGE 3 P.3 (DUPLEX) C/.CERVANTES	
ESP. EXTERIORS (50%)	1.84 m <sup>2</sup> .
VESTIBUL-PAS-ESCALA	8.76 m <sup>2</sup> .
CUINA (C)	8.40 m <sup>2</sup> .
MENJADOR-ESTAR (S)	25.60 m <sup>2</sup> .
PAS	2.12 m <sup>2</sup> .
HABITACIO 1 (H)	10.78 m <sup>2</sup> .
TRASTER	15.88 m <sup>2</sup> .
BANY 1 (B)	3.78 m <sup>2</sup> .
BANY 2 (B)	4.30 m <sup>2</sup> .
SALA	51.00 m <sup>2</sup> .
<b>TOTAL SUPERFICIE UTIL</b>	<b>130.62 m<sup>2</sup>.</b>

SUPERFICIES CONSTRUIDES HABITATGE 3 P.3 (DUPLEX) C/.CERVANTES	
ESPAS EXTERIORS (50%)	1.84 m <sup>2</sup> .
HABITATGE	154.80 m <sup>2</sup> .
<b>TOTAL SUPERFICIE CONSTRUIDA</b>	<b>156.64 m<sup>2</sup>.</b>

HABITATGE 3 P.3 (DUPLEX)  
C/.CERVANTES





## MEMORIA DE CALIDADES Y ACABADOS INTERIORES

### EDIFICIO CERVANTES

- Enyesados a “buena vista”.
- Gres de primera calidad en todo el piso, así como el zócalo correspondiente en comedor, pasillo y habitaciones.
- Muebles de cocina modelo Postformado. Los muebles altos son de 70 cms, y los muebles bajos de medida Estándar. La distribución de los mismos, está hecha de acuerdo con el proyecto de construcción, y distribución de la planta de cocina . Suministro y colocación de fregadero inoxidable de dos senos de 80 cms, gritería monomando cromada. Suministro y colocación de horno eléctrico, encimera de gas y campana extraplana, marca BALAY. No se incluye ningún otro electrodoméstico. Suministro y colocación de mármol para banco de cocina, modelo Porriño o Mondáriz, de 2 cms. de grosor y canto recto.
- La carpintería interior es de puerta maciza rechapada en pino “Melis”, tapajuntas y herrajes, todo debidamente colocado y terminado.
- Carpintería exterior en aluminio lacado blanco, sistema Technal, tanto en puerta de entrada al piso, como en ventanas y balconeras existentes. Persiana de aluminio en color blanco y cristal de cámara 4-8-4.
- En el baño pequeño, los sanitarios colocados son de la marca Roca, modelo Victoria en color blanco, y están compuestos por: W.C. completo, lavabo con pie y plato de ducha. Gritería monomando cromada marca Roca, modelo Victoria Plus. Accesorios de baño marca Salgar.
- En el baño grande, los sanitarios instalados son marca ROCA, modelo Dama en color blanco, y están compuestos por: W.C. completo, bidet con tapa. Bañera, marca Roca, modelo Comtesa en color blanco. Lavabo Java para empotrar en mueble de baño de 80 cms. marca Salgar. Gritería monomando cromada marca ROCA, modelo Victoria Plus. Accesorios para baño marca Salgar.
- Pintado de paredes con pintura plástica color beige o blanco liso.
- Instalación eléctrica de acuerdo con el Reglamento de Baja Tensión. Puntos de luz, enchufes y interruptores según el proyecto de construcción del edificio. Tomas de teléfono n habitaciones y comedor. Los mecanismos de luz colocados son marca BJC, modelo Coral en color blanco.
- Instalación de calefacción eléctrica.
- El agua caliente se suministrará mediante instalación termo-solar.
- No se incluye ninguna conexión con las diferentes compañías de suministro de agua, luz y gas, pero sí se facilitarán los diferentes boletines, emitidos por el instalador autorizado.

## MEMORIA DE QUALITATS I ACABATS INTERIORS

### EDIFICI CERVANTES

- Parets i sostres enguixats a “bona vista”.
- Gres de primera qualitat al terra de tot el pis, col·locant sòcol d’acord amb el gres, al menjador, passadís i habitacions.
- Mobles de cuina, model posformat. Els mobles alts són de mida de 70 cms., i els baixos de mida Standar. La distribució dels mateixos està d’acord amb la distribució de planta de la cuina que figura al projecte de construcció de l’edifici. Subministrament i col·locació de pica INOX de dos forats de 80 cms, aixeta monomando cromada. Subministrament i col·locació de forn elèctric, encimera de gas i campana extraplana marca BALAY. No s’inclou cap altre tipus d’electrodomèstics. Subministrament i col·locació de marbre model Porrinyo o Mondàriz, de 2 cms. de gruix i cantell recte.
- La fusteria interior és de porta massissa rexapada de pi melis, tapajunts i ferratges, tot degudament col·locat i acabat.
- Fusteria exterior en alumini Technal, lacat blanc, tant en porta d’accés al pis, com a finestres. Persiana d’alumini i vidre de càmera 4-8-4.
- Al bany petit els sanitaris instal·lats són marca ROCA, model VICTORIA en color blanc. Aixetes monomando cromades marca ROCA, i accessoris de bany marca SALGAR. Està compostat per W.C. complet, lavabo amb peu i plat de dutxa.
- Al bany gran els sanitaris instal·lats són marca ROCA, model DAMA en color blanc, formats per W.C. complet i bidet amb tapa. Banyera marca ROCA, model COMTESSA en color blanc. Lavabo Java en color blanc, per empotrar en un moble de 80 cms. marca SALGAR. Aixetes monomando cromades marca ROCA, model Victoria Plus. Accessoris de bany marca SALGAR.
- Parets pintades amb pintura plàstica color “beig” o blanc al gra Iliis.
- Instal·lació elèctrica, d’acord amb el Reglament de Baixa Tensió. Punts de llum i endolls d’acord al projecte de construcció de l’edifici. Totes de telèfon a totes les habitacions, així com també al menjador. Els mecanismes col·locats són BJC, model Coral en color blanc.
- Instal·lació de calefacció elèctrica.
- Aigua calenta mitjançant instal·lació termo-solar.
- No s’inclou la connexió amb cap de les companyies de llum, aigua i gas, però sí es facilitaran els corresponents butlletins emesos per l’instal·lador autoritzat.